



HOTBIN[®]
composting

bienvenue chez **HOTBIN** compostage



COMMENÇONS
le compostage!

GUIDE DE L'UTILISATEUR

Lectures essentielles

- Comment fonctionne la HOTBIN
- Prise en main
- Ajout de déchets
- Conseils pour le compostage à chaud
- Soins et FAQ's

HOTBIN.CH 



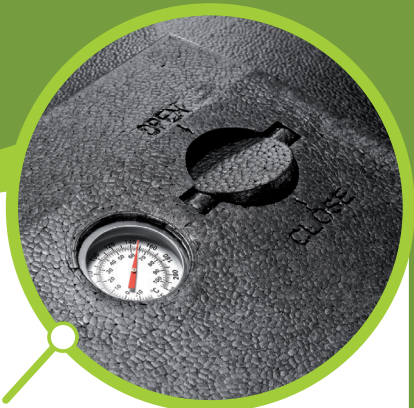
Pièces HOTBIN

Anatomie de la HOTBIN

Le couvercle doit rester fermé et la zone propre après l'ajout de déchets. **NE PAS** forcer le couvercle vers l'arrière.

La trappe située dans la partie basse de la HOTBIN vous permettra de récolter le compost issu du processus de compostage à chaud. Veillez à bien refermer la trappe avant de recharger la HOTBIN avec des nouveaux déchets. Le haut de cette trappe indique le niveau de remplissage minimum.

La plaque de base d'aération disperse l'air à travers la HOTBIN en utilisant les espaces d'air créés par l'ajout de copeaux.



Le couvercle supérieur avec thermomètre intégré, valve d'aération, filtre à charbon actif pour contrôler les odeurs.

Les sangles maintiennent la trappe contre la pression exercée par le compost.

Collecte des lixiviats
Vérifier chaque semaine pour recueillir l'engrais liquide utilisé pour l'enrichissement du sol.

En quelle matière est votre HOTBIN?

En Polypropylène expansé (EPP) entièrement recyclable.

Accessoires HOTBIN



Thermomètre interne

Utilisez toujours cette fonction pour vérifier la température interne avant d'ajouter des types de déchets qui ne doivent être ajoutés qu'à partir de 40°C. Il peut y avoir un écart entre le couvercle et la température interne selon le niveau de déchets à l'intérieur de la HOTBIN.



Bouteille Kick Start

Suivez les instructions de la bouteille. Article fourni vide.

A utiliser lors du démarrage de la HOTBIN lorsque la température extérieure est inférieure à 5°C ou après une période plus longue sans alimentation de l'appareil. Contactez le support technique pour obtenir des conseils après deux tentatives infructueuses.



Brasseur à compost

Utilisez-le pour enlever le compost ou mélanger de nouveaux déchets avec du papier/carton et de la matière organique. Ne mélangez pas tout le contenu de la HOTBIN car la chaleur sera dispersée et perdue dans les parties plus froides basses, ce qui entraînera le refroidissement de la HOTBIN.

installation de votre hotbin

Placez la HOTBIN sur toute surface dure et plane, au soleil ou à l'ombre.



attacher les sangles

Les sangles assurent le support de l'ouverture basse contre la pression exercée par le compost.



ouvrir la vanne de 2mm

Laissez la vanne ouverte et dégagée pour permettre à l'air de circuler et l'humidité de s'échapper.



installer l'unité d'engrais

Posez la HOTBIN sur le dos et redressez la HOTBIN.

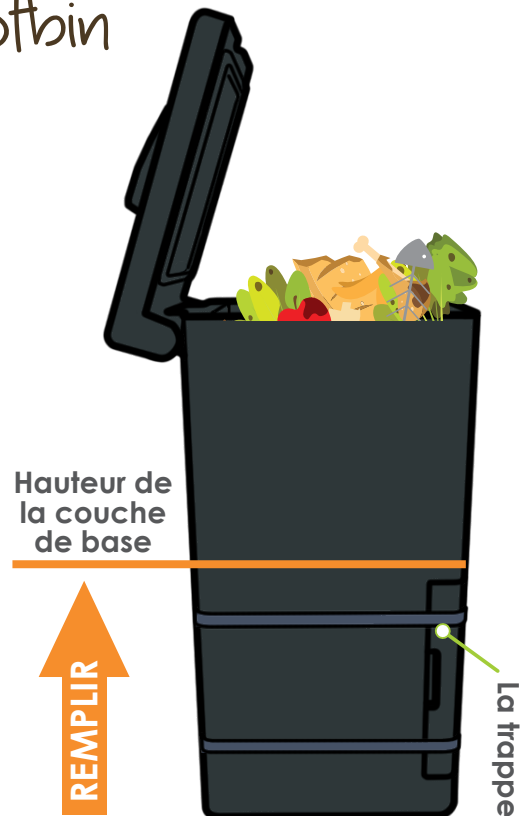
démarrage de la hotbin

Construire la couche de base

La couche de base est le volume de déchets requis pour commencer le processus de compostage à chaud. Ce volume est indiqué par le haut de la trappe, il peut être ajouté en une seule fois ou petit à petit selon la quantité de matière dont vous disposez.

1. Ajoutez une fine dispersion de brindilles dans le bac vide.
2. Ajoutez les matières hachées avec les copeaux, du papier/carton déchiquetés (**voir l'alimentation ci-dessous**). **NE PAS** ajouter le sac entier de copeaux.
3. Continuez à ajouter les matières, une fois que la couche de base est atteinte, la température augmentera en 3 jours environ.
4. Si vous démarrez la HOTBIN en hiver (moins de 5°C), utilisez la bouteille de kick start une fois que la couche de base est construite.

NB: Le niveau de déchets doit toujours dépasser la couche de base pour maintenir les températures de compostage à chaud.



alimentation de la hotbin

STOP ! Ajoutez-vous des déchets qui nécessitent un compostage CHAUD (40-60°C)?

Le thermomètre du couvercle sert de guide et le thermomètre supplémentaire de précision. Il peut y avoir une différence en fonction de la quantité de déchets.

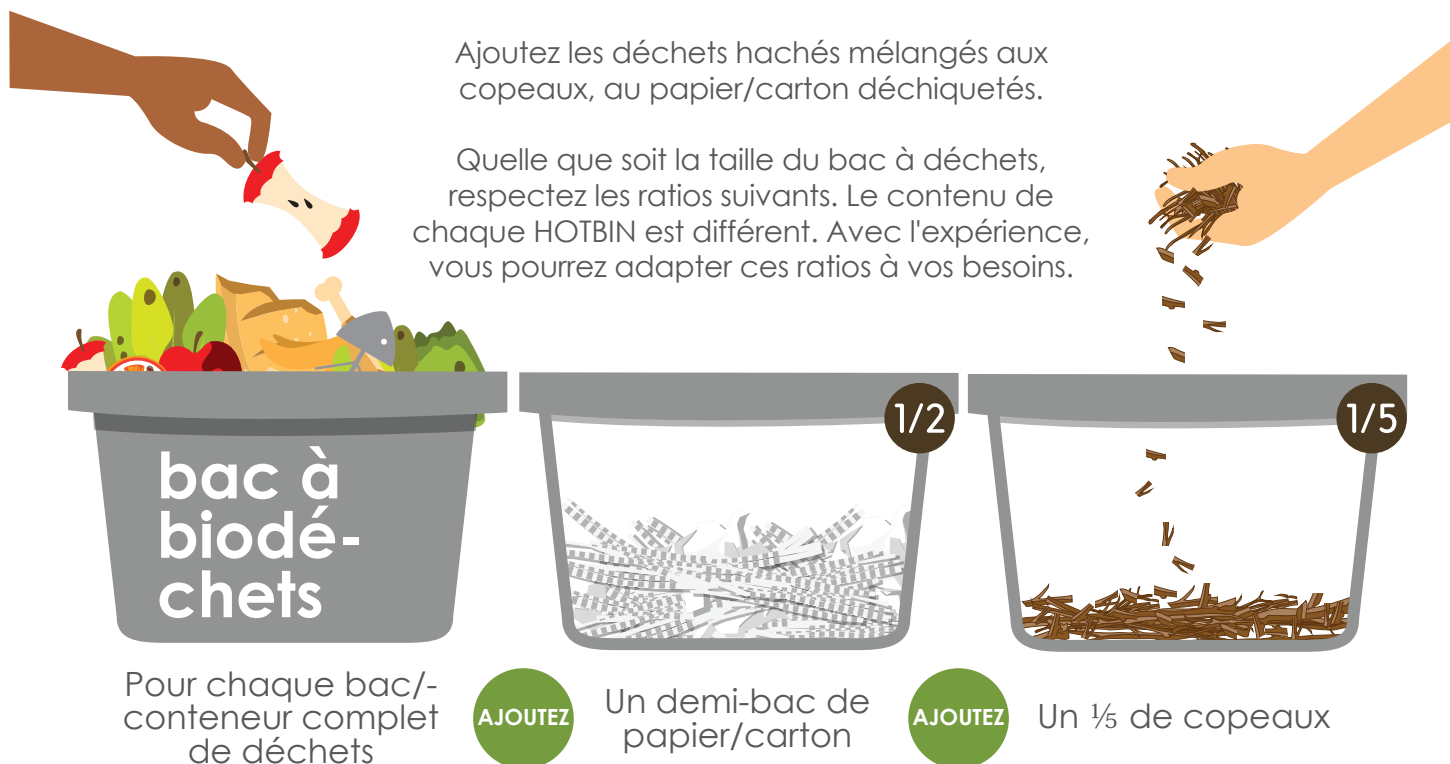
Pour ajouter des déchets nécessitant un compostage **CHAUD** (voir tableau de digestion des déchets), **vérifiez** que la température interne est bien située entre 40°C et 60°C.



Chaque fois que vous nourrissez la HOTBIN

Ajoutez les déchets hachés mélangés aux copeaux, au papier/carton déchiquetés.

Quelle que soit la taille du bac à déchets, respectez les ratios suivants. Le contenu de chaque HOTBIN est différent. Avec l'expérience, vous pourrez adapter ces ratios à vos besoins.



Quelle quantité de déchets ajouter chaque semaine?

minimum 2.5kg (HOTBIN Mini) | 5kg (HOTBIN)

maximum ajoutez un montant minimum chaque jour

NB: 2.5kg = environ un bac de 5L (270 x 192 x 210mm)

Nourrir 2 à 3 fois par semaine. Utilisez le râteau pour mélanger le papier et les copeaux. **NE PAS** mélanger tout le contenu de la HOTBIN, seulement ce qui a été ajouté.

récolte du compost

paillis de compost

30 jours

90 jours
compost riche



Élimination du compost et du lixiviat

1. Retirez-la(les) sangle(s) de la trappe, puis utilisez une poignée sur le côté de la trappe pour l'ouvrir - tirez bien de chaque côté!
2. Utilisez un petit râteau, une truelle, pour retirer le compost. Attention à ne pas choquer les parois de la HOTBIN avec les outils métalliques.
3. Recueillez le liquide (lixiviat) toutes les 1 à 2 semaines. Le capuchon ne doit être serré qu'avec les doigts.

Astuce: Empêchez le compost de tomber en enlevant d'abord le noyau, en laissant les côtés de soutien en place pour durer.



NE laissez PAS de compost dans la base plus de 6 mois. Il se compacte, limitant la circulation d'air à l'intérieur de la Hotbin.

ajout de copeaux et de papier

copeaux

pour maintenir l'aération



Qu'est-ce que c'est?

Copeaux de bois partiellement compostés. Cela crée des espaces d'air dans les déchets en fournissant de l'oxygène aux bactéries pour qu'elles puissent continuer à composter de

façon aérobie.

Les tailles sèches, dures et ligneuses du jardin rempliront le même travail si vous n'avez pas accès à des copeaux de bois.

papier déchiqueté

pour équilibrer l'humidité



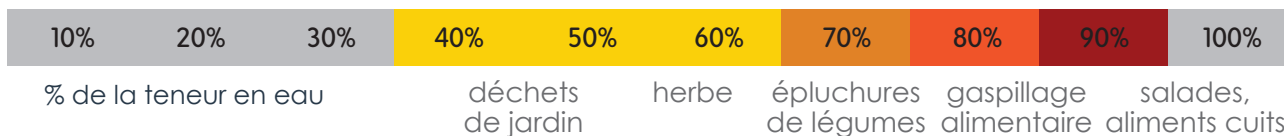
Qu'est-ce que c'est?

Le papier déchiqueté ou déchiré ou le carton ondulé aident à équilibrer l'humidité. Il est important d'équilibrer l'humidité. Un milieu trop humide peut favoriser le développement de bactéries anaérobies, provoquant des odeurs et une mauvaise dégradation de la matière.

Le papier de bureau peut être utilisé, mais il est plus difficile à décomposer en raison de sa teneur plus élevée en lignine, alors attendez-vous à trouver de petites boules de papier dans votre compost.

Quelle quantité d'eau y a-t-il dans les déchets ?

Pourquoi est-il important d'ajouter du papier, du carton ou des copeaux ?



comment la chaleur est-elle produite

Vitesse de digestion des déchets

Les bactéries digèrent les matières à différentes vitesses. Certaines sont faciles à digérer, d'autres plus ligneuses prendront plus de temps. Ceci affecte le taux de dégagement de chaleur dans la HOTBIN.

Comprendre le régime de la HOTBIN

La HOTBIN fonctionne mieux avec un mélange de déchets. Ce mélange équilibre la production de chaleur dans la durée. Nourrir la HOTBIN, c'est comme une alimentation humaine, elle doit être équilibrée..

Table de digestion des déchets

		VÉRIFIEZ
facile rapide	orties, consoude, herbe, farine de sang et d'os, boulettes de fumier de poulet, pelures de fruits et légumes	Vérifiez TOUJOURS le système de contrôle interne température avant d'ajouter
moyen	paille/foin (petites quantités)*, sachets de thé, grains de café, écorces de noix et d'agrumes, papier et carton	déchets alimentaires cuits, la viande et le poisson (y compris les peaux), les restes, y compris les aliments pour animaux de compagnie
dur lent	coquilles d'œuf, sciure de bois* (petites quantités), brindilles, feuilles (déchiquetées) et papier journal	ADJOUTER SEULEMENT À 40-60°C
		matière végétale malade, litière pour chat biodégradable* (petites quantités)
		litière et déchets*, petits os et mauvaises herbes vivaces* (certains exigent 60°C)

*Visitez l'aide en ligne HOTBIN pour des conseils spécifiques sur le compostage.

Hacher les déchets

Hacher les déchets à moins de 4 cm aide le processus de compostage. Plus les morceaux sont gros, plus il mettront de temps à se décomposer. Pour un compostage rapide les déchiqueter peut-être une solution. Le hachage augmente la surface accessible aux bactéries de la décomposition des matières.



comment fonctionne la hotbin

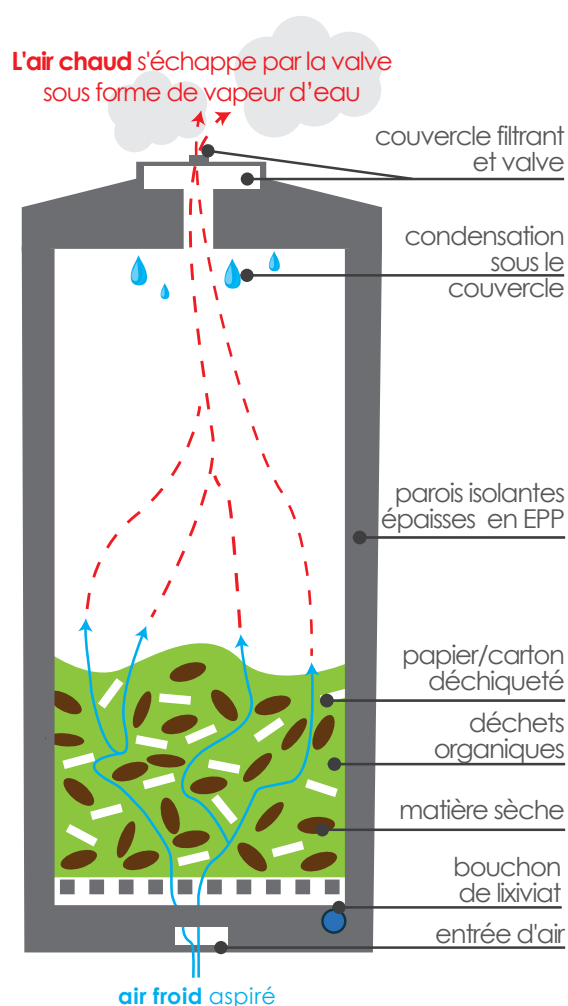
La HOTBIN est un composteur aérobie qui atteint des températures de compostage à chaud entre 40°C et 60°C. Le process maximise les bonnes conditions du procédé naturel de compostage, en favorisant le développement des bactéries avec suffisamment d'eau, d'oxygène et de nourriture (matière organique/déchets verts/déchets de cuisine).

La chaleur est générée naturellement par le développement bactérien lors de la digestion des déchets. Les parois isolantes en polystyrène maintiennent, la chaleur issue de l'activité bactérienne. Ainsi la température de la HOTBIN augmente.

Les déchets (verts et organiques) sont mélangés avec de la « matière sèche » papier/carton/copeaux déchiquetés. Pour contrôler l'humidité, la matière sèche est utilisée pour créer des espaces d'air aidant l'air (oxygène) circuler. Une entrée d'air située dans la zone inférieure de la HOTBIN permet à l'air de circuler autour des bactéries, les nourrissant d'oxygène et les gardant en compostage aérobie.

La chaleur produite par l'activité bactérienne pendant la décomposition favorise l'évaporation de l'eau contenue dans les fruits et légumes. Celle-ci s'échappe par la valve située sur le couvercle qui doit rester ouverte.

La HOTBIN fonctionne comme une cheminée isolée. A l'intérieur, trois couches distinctes peuvent être identifiées: la couche supérieure chaude active, la couche centrale chaude, la base froide.



les bactéries heureuses ont besoin:



de nourriture



d'humidité



d'oxygène

HOTBIN bénéficie d'une garantie constructeur de 3 ans. Cela exclut les dommages causés par la faune et dus à une utilisation anormale.

HOTBIN Composting

email: support@hotbin.ch | web: www.hotbin.ch

conçue à Morpeth
fabriquée au
Royaume-Uni



En partenariat avec :

